

Smile home Takagi

スマイルホーム 高木3号

都城ICまで車で6分!



3LDK

駐車場2台可

こちらをスマホで読み取ると近隣のMAPが表示されます



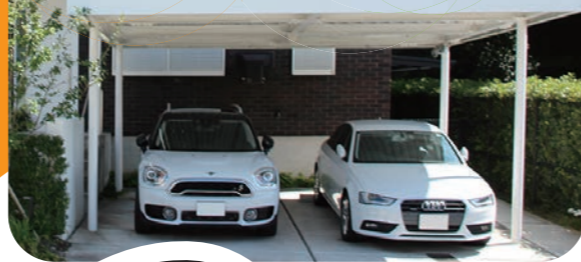
お支払い例 外構 リビングエアコン1台 カーポート付

2,450万円 消費税込み 月々 48,847円 お家賃並みのお支払い ※諸経費は別途必要です

40年返済 変動金利0.95% ※2,450万円全額借入の場合(R6.8月現在) ボーナス 75,271円 ×年2回

- 所在地 都城市高木町4684-3
- 敷地面積 239.17㎡ (72.35坪)
- 延床面積 86.95㎡ (26.30坪)
- 学校区 沖水小学校・沖水中学校
- 用途地域 指定なし/建ぺい率:70%/容積率:200%
- 確認番号 第R05確申建築都城市 00036号

Present 来場特典 ミスタードーナツ カードプレゼント (500円相当分) ざ家場の方に



※写真はイメージになります

2棟同時販売会

8/24土 25日

AM10:00-PM5:00 2日間開催

※広告期間中に売約済みになる場合がございます

ご見学予約受付中

お気軽にお問合わせください!

0986-52-0393



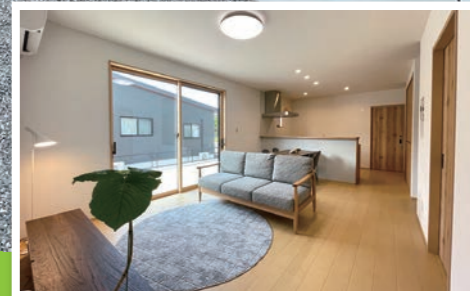
スマイルホーム 郡元C-6号

Smile home Korimoto

省令準耐火構造

火災保険安くなります

人気の祝吉小校区



3LDK

駐車場4台以上可

こちらをスマホで読み取ると近隣のMAPが表示されます



お支払い例 外構 リビングエアコン1台 カーポート付

2,830万円 消費税込み 月々 50,851円 お家賃並みのお支払い ※諸経費は別途必要です

40年返済 変動金利0.95% ※2,830万円全額借入の場合(R6.8月現在) ボーナス 120,434円 ×年2回

- 所在地 都城市郡元町2825-6
- 敷地面積 368.93㎡ (111.60坪)
- 延床面積 82.26㎡ (24.88坪)
- 学校区 祝吉小学校・祝吉中学校
- 用途地域 第一種中高層住居地域/建ぺい率:60%/容積率:200%
- 確認番号 第12307510



はやまの家づくりは「安心」「安全」「愛情」を込めたトリプルA

施工 はやま建設

設計・施工 (街宮崎県宅地建物取引業協会会員 宮崎県知事(10)2953) 売主 (株)グリーン商事 【本社】都城市上川東2丁目31番地19 【支店】北諸県郡三股町大字榎山4545番地



当社では新型コロナウイルス、インフルエンザ感染防止を心がけ引き続きマスク着用にて接客させていただきます。

詳しくは、弊社HPをご覧ください。 http://www.hayamak.co.jp

LINE 公式アカウント 友達募集中!



Instagram からDMも大歓迎です



弊社ホームページで詳細確認ができます



広告期限 2024年 8月25日まで